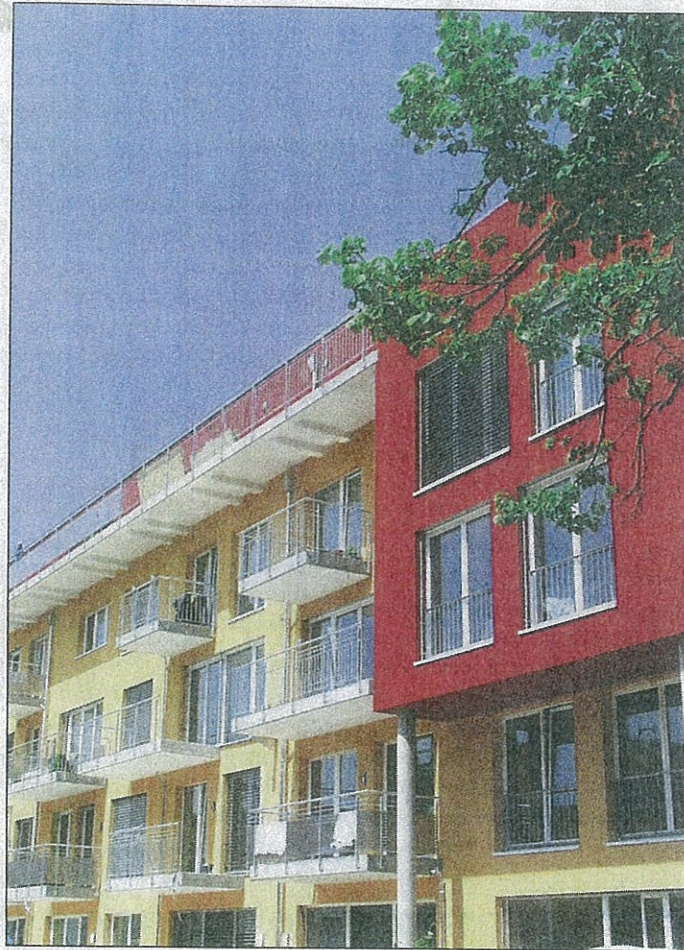


Einzug bei „Eureka“

Größtes Passiv-Mehrfamilien-Haus in Baden setzt auf sonnige Zukunft

Nach nur zwölf Monaten Bauzeit sind im Frühjahr die Bewohner in ihr Passivhaus „Eureka“ eingezogen. Das vom Architekt Meinhard Hansen geplante Gebäude im Stadtteil Vauban ist mit knapp 3.000 qm Wohnfläche das größte badische Passiv-Mehrfamilienhaus. 27 Familien profitieren jetzt von Energieeffizienz, erneuerbaren Energien und einem hohen Wohnkomfort. Die Investitionen betragen rund 6,5 Millionen Euro. Über die Fertigstellung freut sich Meinhard Hansen besonders – er ist mit seiner Familie selbst in eine der Eigentumswohnungen gezogen.

„Eine exzellente Gebäudedämmung und die Lüftungsanlage mit Wärmerückgewinnung sorgen an kalten Tagen für Behaglichkeit mit vorgewärmter Frischluft“, erklärt Projektleiter Werner Sängler. Das bedeutet: Nicht nur das Wohnklima ist wohltuend, auch die Betriebskosten sind es auf Jahrzehnte hinaus. „Es fallen nur ein Drittel der Heizkosten eines Niedrigenergiehauses an“, sagt Thorsten Schweizer, mit seiner Frau und fünf Kindern einer der



27 Familien wohnen in Badens größtem Passiv-Mehrfamilienhaus „Eureka“.

Bild: SolarConsulting

ersten Bewohner. Bei einer 120 qm großen Wohnung sind das inklusive Warmwasser monatlich weniger als 30 Euro.

Das Gebäude nutzt 28 cm starke Wärmedämmplatten und Fenster mit dreifachem Wärmeschutzglas. Bei Kälte überträgt die Lüftungsanlage rund 90% der Abluftwärme auf die Zuluft. Eine thermische Solaranlage und ein Fernwärmeanschluss liefern Warmwasser und die noch nötige Heizenergie. Die Fernwärme stammt aus dem Holzhackschnittel-Heizkraftwerk im Stadtteil Vauban. Eine Photovoltaikanlage auf dem Dach ist vorgesehen. Sie wird Strom in das Netz speisen und eine Rendite von mehr als fünf Prozent bringen.

Das Architekturbüro Hansen mit Sitz im Solar Info Center Freiburg besteht seit 1992 und hat bisher 80 Passivhaus-Wohnungen gebaut. Mehr als 85 % davon sind Baugruppenprojekte: Ihre Mitglieder planen die Gebäude gemeinsam. Den Zuschnitt der Wohnungen gestalten sie mit Architekt Hansen individuell – begleitet durch Holger Bollwerk vom Büro Phasea Baugestalt.